

Dossier de presse

Lorraine, Bourgogne et Franche-Comté

Mille ans d'histoire

Comité d'Histoire Régionale

Sous la direction de François Roth

aux éditions EDHISTO



L'ouvrage

Le colloque consacré à « *La Lorraine, la Bourgogne et la Franche-Comté du Moyen-Âge à nos jours : relations, différences et convergences* » s'est tenu à Metz les **13 et 14 novembre 2009**. Ces rencontres s'inscrivent dans un cycle d'études régionales autour de la Lorraine, initié en 2005. Elles se donnent pour but d'étudier les relations entre l'espace lorrain et les régions et pays qui l'entourent. Ces relations, multiples et variables, révèlent une extraordinaire richesse selon leurs époques, entre échanges et conflits.

Cette véritable encyclopédie de la Lorraine en connexion permet également d'examiner et d'apprécier les perceptions de la Lorraine et des Lorrains par leurs voisins, et de fixer l'Histoire de cette région au centre de l'histoire de la Grande Région et de l'Europe.

Le présent colloque est principalement centré sur le Moyen Âge et l'Epoque moderne. Questions territoriales, histoire des familles et lignages, histoire religieuse de l'influence des abbayes, frontières, et échanges économiques enrichissent l'Histoire des provinces de 20 contributions inédites présentées par François Roth.

Chaque année sera ponctuée par la publication par les éditions EDHISTO de ces actes, rendez-vous majeur de l'Histoire lorraine.

« *Lorraine, Bourgogne et Franche-Comté, mille ans d'histoire* »

Comité d'Histoire Régionale

est un ouvrage de 372 pages, 41 illustrations et cartes, format 16x23 cm.

Prix unitaire : 23 € - ISBN 978-2-35515-007-4

L'ouvrage peut être commandé auprès des éditions EDHISTO

Il est également disponible auprès des points de vente partenaires (liste sur www.edhisto.eu)

EDHISTO Editions

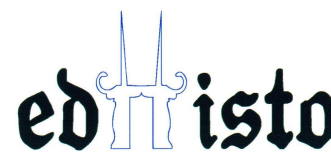
146 rue de la Creuse

Hameau de Saint-Blaise

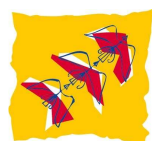
88 420 MOYENMOUTIER (Vosges)

Tel : 03.29.41.97.42 – Fax : 09.79.94.51.88

Courriel : yann.prouillet@edhisto.eu - Site Internet : www.edhisto.eu



Cet ouvrage est publié en partenariat avec du Comité d'Histoire Régionale et bénéficie du soutien de la Région Lorraine



La Région

Lorraine

Les auteurs

Michel PARISSE, professeur émérite d'histoire médiévale (Université Paris 1 Panthéon Sorbonne)
Christophe RIVIERE, docteur en histoire médiévale (Lycée Edouard Belin à Vesoul)
Vianney MULLER, allocataire de recherche (Université Nancy 2)
Jean-Noël MATHIEU†, généalogiste
Alain RAUWEL, professeur agrégé d'histoire du Moyen Âge (Université de Bourgogne)
Laurence DELOBETTE, maître de conférence en histoire médiévale (Université de Franche-Comté)
Patrick CORBET, professeur d'histoire médiévale (Université Nancy 2)
Aude WIRTH, post-doctorante (Université catholique de Louvain)
Anne WAGNER, maître de conférence en histoire médiévale (Université de Franche-Comté)
Nicole BROCARD, maître de conférence (Université de Franche-Comté)
Jean-François PROQUIN, professeur certifié d'histoire
Jean-Christophe BLANCHARD, ingénieur d'études (Centre de Médiévistique Jean Schneider, Université Nancy 2, CNRS)
Paul DELSALLE, maître de conférences d'histoire moderne (Université de Franche-Comté)
Francis PIERRE, chercheur associé (Centre d'Histoire des Sciences et Histoire des Techniques, Université Paris 1 Panthéon Sorbonne)
Alain WEBER, (Société d'Etudes et de Sauvegarde des Anciennes Mines, Société Thierry Alix)
André FERRIER, maître de conférences d'histoire moderne (Université de Franche-Comté)
Corinne MARCHAL maître de conférences d'histoire moderne (Université de Franche-Comté)
Gérard MICHAUX, professeur d'histoire moderne (Université Paul Verlaine)
Sébastien EVRARD, maître de conférences en histoire du droit (Université Nancy 2)
Jean GALLET, professeur émérite d'histoire moderne (Université Nancy 2)
Hugues RICHARD, professeur d'histoire du droit (Faculté de Droit de Dijon)
Maurice GRESSET, professeur d'histoire moderne (Université de Franche-Comté)

Sommaire de l'ouvrage

Mot du Président du Conseil Régional de Lorraine

Introduction, par François Roth

- Remiremont et la Bourgogne comtale, par **Michel Parisse**
- Lorrains et Bourguignons entre amitiés et affrontements durant les deux derniers siècles du Moyen Âge (1369-1477) : cultures politiques, ambitions territoriales et sentiments identitaires par **Christophe Rivière**
- L'implantation des Neufchâtel en Lorraine : de la stratégie familiale au service du prince, par **Vianney Muller**
- Aux confins de trois diocèses : Toul, Besançon, Langres - l'origine commune des lignages de Deuilly et d'Aigremont, par **Jean-Noël Mathieu**
- Les prieurés lorrains des abbayes bourguignonnes, par **Alain Rauwel**
- La diffusion du culte de Saint Nicolas dans le diocèse de Besançon au Moyen Âge, par **Laurence Delobette**
- Le culte de Saint Claude en Lorraine XV-XVIIe siècles, par **Patrick Corbet** et **Aude Wirth**
- Le culte de Saint Maurice en Bourgogne, Franche-Comté et Lorraine, par **Anne Wagner**
- Les relations conflictuelles entre le Saint-Esprit de Besançon et l'hôpital de Toul au XVe siècle, par **Nicole Brocard**
- Les Beaufremont en Bourgogne : l'expansion d'un lignage seigneurial au Moyen-Âge par **Jean-François Proquin**
- Réflexions sur l'influence de l'ordre de la Toison d'Or en Lorraine, par **Jean-Christophe Blanchard**
- La frontière entre la Lorraine, le Barrois et la Franche-Comté au temps des Habsbourg (1493-1678), par **Paul Delsalle**
- Le Thillot/Château-Lambert : 150 ans d'histoire minière sur la frontière, par **Francis Pierre**
- Les échanges frauduleux entre Lorraine, Bourgogne et Franche-Comté au XVIIIe siècle, par **André Ferrer**
- Les chapitres nobles de femmes lorrains et comtois au XVIIIe siècle : liens, identités et différences, par **Corinne Marchal**
- Provinces monastiques de Lorraine et de Franche-Comté dans la congrégation bénédictine de Saint-Vanne au XVIIe et XVIIIe siècles, par **Gérard Michaux**
- La réforme des assemblées provinciales de 1787 et ses effets en Lorraine. Présentation du rôle des avocats, par **Sébastien Evrard**
- Les justices de villages dans le duché de Lorraine et dans le comté de Montbéliard, (XVIe-XVIIIe siècles), par **Jean Gallet**
- Etudiants lorrains à la faculté de droit de Dijon au XIXe siècle (avant le rétablissement de celle de Nancy), par **Hugues Richard**
- De Lorraine en Franche-Comté : une migration familiale définitive due à la guerre de 1914, par **Maurice Gresset**

Conclusions par François Roth